

**NOUVEAU SCELLANT GATOR SÉRIE SIGNATURE - ASPECT NATUREL**  
**FORMULE SANS PFAS QUI RESPECTE L'ENVIRONNEMENT**  
**POUR PAVÉS EN BÉTON, MURETS ET PIERRES NATURELLES**

Date de révision de la FT (jj/mm/aaaa): 09/03/2026



## FICHE TECHNIQUE

**Mise à jour:**

9 mars 2026

Assurez-vous d'avoir en main une fiche technique à jour.

Composez le **1-866-212-1611** ou le (450) 624-1611 pour Canada et les États-Unis

Le **Nouveau scellant GATOR de la SÉRIE SIGNATURE : ASPECT NATUREL** est une solution avancée, conçue à base d'eau et ne contenant pas de fluor (sans PFAS), qui respecte l'environnement. Ce scellant a été spécialement formulé pour assurer une protection efficace des pavés en béton, des murets et des pierres naturelles. Il agit contre divers agents potentiellement nocifs, tels que l'eau, le café, le vin, les sels de déverglaçage, l'huile moteur, la graisse et d'autres substances susceptibles de laisser des taches. De plus, il protège les surfaces tout en préservant leur aspect naturel. Le scellant agit en créant une barrière pénétrante et résistante, empêchant ainsi l'infiltration des agents tachants dans les pores et les capillaires des matériaux. Cette protection se traduit par un bouclier respirant et invisible qui vise à préserver durablement les surfaces contre la saleté, le sel, les cycles de gel-dégel, les rayons UV ainsi que l'apparition de taches.

**Caractéristiques:**

- Finition d'aspect naturel avec léger rehaussement
- Répulse l'eau et ne forme pas de film
- Technologie de scellant à base d'eau, sans fluor
- Résistant à la pluie après 24 heures
- Applicable au-dessus de 5 °C
- Pénétration profonde et durable
- Facile à nettoyer
- Aide à prévenir la corrosion due à la pénétration de l'eau et les sels de déverglaçage
- Aide à prévenir les taches :
  - \* Café
  - \* Vin
  - \* Huile moteur
  - \* Graisse et plus

**Couverture:**

- Scelle environ 16 m<sup>2</sup> (175 pi<sup>2</sup>) par 3,78 L
- Scelle environ 81 m<sup>2</sup> (875 pi<sup>2</sup>) par seau de 18,9 L

**Utilisation:**

Les pavés en béton, les murs ainsi que les pierres naturelles

**À noter:**

1. Les pavés en béton doivent être scellés uniquement après 60 jours d'installation. Consultez les fabricants de pavés en béton pour obtenir leurs recommandations.
2. La température doit être comprise entre 5 °C et 30 °C lors de l'application du scellant.
3. La surface pavée doit être fraîche au toucher lors de l'application du scellant (entre 5 °C et 30 °C).
4. Nettoyez d'abord la surface pavée avec les [produits nettoyants Gator](#). Éliminez toutes les taches (huile, graisse, rouille ou autres impuretés).
5. Utilisez le [nettoyant Gator pour l'efflorescence](#) afin d'éliminer toute efflorescence accumulée. Il nettoie également efficacement la surface, garantissant une pénétration et une adhérence appropriées du scellant.
6. Appliquez une seule couche du Nouveau scellant **GATOR de la SÉRIE SIGNATURE : ASPECT NATUREL**.

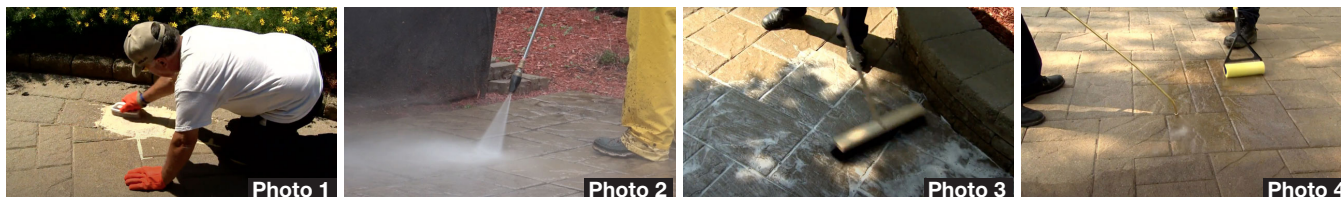
**NOUVEAU SCÉLLANT GATOR SÉRIE SIGNATURE - ASPECT NATUREL**  
**FORMULE SANS PFAS QUI RESPECTE L'ENVIRONNEMENT**  
**POUR PAVÉS EN BÉTON, MURETS ET PIERRES NATURELLES**

Date de révision de la FT (jj/mm/aaaa): 09/03/2026



7. Le Nouveau scellant **GATOR de la SÉRIE SIGNATURE : ASPECT NATUREL** peut être appliqué sur des surfaces sèches ou humides.
8. Bien mélanger ou brasser le Nouveau scellant **GATOR de la SÉRIE SIGNATURE : ASPECT NATUREL** avant et pendant l'application. Le produit apparaît blanc laiteux, mais confère un aspect naturel aux pavés, aux murs et aux pierres.
9. Une application excessive peut rendre la surface glissante lorsqu'elle est mouillée.
10. Destiné spécifiquement à une utilisation sur des surfaces non scellées et ne pouvant pas servir de re-scellant.
11. Les surfaces traitées seront sûres pour les piétons et les véhicules après 24 heures du traitement.
12. Portez des gants, un équipement de protection pour les yeux et un équipement respiratoire.
13. Des questions ? Consultez la page FAQ du scellant Gator sur [Flex-lock.com](https://flex-lock.com).

**Marche à suivre :**



1. Avant l'application du Nouveau scellant **GATOR de la SÉRIE SIGNATURE : ASPECT NATUREL**, consultez la [fiche technique \(FT\)](#) la plus récente du produit, accessible depuis le site [Flex-lock.com](https://flex-lock.com).
2. Effectuez toujours un test sur une petite surface visible d'environ 0,4 m<sup>2</sup> (4 pi<sup>2</sup>) afin de vérifier si le produit donne le résultat escompté. Voir la garantie limitée.

**Préparation des surfaces :**

3. La surface doit être propre et sèche avant l'application du scellant, et toutes les taches, l'huile, la saleté et les revêtements précédents doivent être retirés des pavés de béton à l'aide des [produits nettoyants Gator](#). Utilisez le décapant scellant [Gator Clean Sealer Stripper](#) pour enlever tout revêtement inconnu restant sur la surface des pavés de béton. (Photo 1)
4. Enlevez tout le matériau de jointoiement contaminé et remplacez-le par le [sable polymérique Gator](#). Suivez les instructions au verso des sacs pour installer correctement le sable. (Photo 2)
5. Attendez au moins 48 heures à une température minimale de 5 °C sans pluie pour que le [sable polymérique Gator](#) durcisse adéquatement.
6. Avant d'appliquer le scellant, assurez-vous de traiter toute la surface avec le [nettoyant pour l'efflorescence Gator](#). Ce produit éliminera l'efflorescence des pores des pavés en béton et nettoiera soigneusement la surface, garantissant une bonne adhérence du scellant. (Photo 3)
7. Attendez au moins 48 heures à une température minimale de 5 °C, sans pluie, en vous assurant que le sable et la surface des pavés en béton sont secs.
8. ([Voir la vidéo en ligne. 2 personnes nécessaires](#)) Appliquez une (1) couche du Nouveau scellant **GATOR de la SÉRIE SIGNATURE : ASPECT NATUREL** à l'aide d'un pulvérisateur à basse pression sur des sections de 5,6 m<sup>2</sup> (60 pi<sup>2</sup>), puis utilisez un rouleau pour base d'eau en mousse (jaune) afin d'obtenir une couverture uniforme et d'éliminer l'excédent de scellant laissé sur la surface. (Remarque : l'application de couches supplémentaires peut créer une surface glissante) (Photo 4)
9. Après 24 heures, la surface traitée, sera sécuritaire pour la circulation pédestre et véhiculaire.
10. Nettoyage : Lavez immédiatement les outils et vos mains à l'eau chaude savonneuse après utilisation.

Alliance Designer Products ne pourra être tenu responsable de toute utilisation non conforme.



**NOUVEAU SCELLANT GATOR SÉRIE SIGNATURE - ASPECT NATUREL  
FORMULE SANS PFAS QUI RESPECTE L'ENVIRONNEMENT  
POUR PAVÉS EN BÉTON, MURETS ET PIERRES NATURELLES**

Date de révision de la FT (jj/mm/aaaa): 09/03/2026

**Stockage et durée**

**de conservation:** Conserver dans des récipients d'origine hermétiquement fermés entre 5°C et 30°C.  
Protéger du gel. Durée de conservation : 12 mois dans l'emballage d'origine non ouvert.

**Catégorie de**

**revêtement:** Faible teneur en solides. Limites de concentration de COV :  
<50 g/L (grammes de COV par litre de matériau). Conforme aux exigences du SCAQMD.

Emballage:	Produit	Format détail	Par boîte	Par palette
	NOUVEAU SCELLANT GATOR DE LA SÉRIE SIGNATURE : ASPECT NATUREL	3,78 L	4 unités	24 boîtes
	NOUVEAU SCELLANT GATOR DE LA SÉRIE SIGNATURE : ASPECT NATUREL	18,9 L		48 seaux

**Application technique:**

Apparence	Laiteuse
Teneur en COV	< 50 g/L
Point d'éclair	> 100°C, ininflammable
Profondeur de pénétration <sup>1</sup>	6 - 9 mm ( <sup>1</sup> peut varier en fonction de la porosité/densité du matériau)
Transmission de vapeur d'eau (ASTM D6490) *	WVT : 3,8 grains/h/pi <sup>2</sup> Perméance : 9,2 perms * testé sur des pavés en béton
Rendement	16 m <sup>2</sup> (175 ft <sup>2</sup> ) par 3,78 L 81 m <sup>2</sup> (875 ft <sup>2</sup> ) par 18,9 L

**Informations relatives à l'environnement et à la sécurité :**

- Ne contient **ni PFAS ni fluorocarbures**.
- **Faible teneur en COV** et respectueux de l'environnement.
- Ininflammable et sans danger pour une utilisation à l'intérieur comme à l'extérieur.

**GARANTIE LIMITÉE :**

Avant d'utiliser le produit, l'utilisateur ou l'acheteur doit déterminer s'il convient à l'usage prévu et assume tous les risques à cet égard. La Garantie Limitée est soumise à la condition suivante : avant d'utiliser le produit sur une grande surface, l'utilisateur ou l'acheteur doit d'abord le tester sur une petite surface visible, d'environ 0,4 m<sup>2</sup> (4 pi<sup>2</sup>), afin de s'assurer que les résultats répondent à ses attentes. Si aucun test n'est effectué, la Garantie Limitée ne s'appliquera qu'à une surface de 0,4 m<sup>2</sup> (4 pi<sup>2</sup>). Alliance Designer Produits Inc. ne peut garantir les résultats, car elle n'a aucun contrôle sur la préparation de la surface ni sur l'application du produit. S'il s'avère que ce produit est défectueux, à condition qu'il ait été appliqué conformément à la méthode d'application et aux préparations de surface requises, la seule obligation d'Alliance Designer Produits Inc. est de rembourser le prix d'achat. Une preuve d'achat est requise pour toute réclamation. Alliance Designer Produits Inc. ne sera pas responsable de tout autre dommage, direct ou indirect. Dans la mesure permise par la loi, Alliance Designer Produits Inc. exclut toute garantie implicite de qualité, de qualité marchande ou d'adéquation à un usage particulier. Alliance Designer Produits Inc. ne peut être tenue responsable de toute utilisation non conforme. Le contenant doit toujours être entreposé entre 5 °C et 30 °C pour bénéficier de la Garantie Limitée.